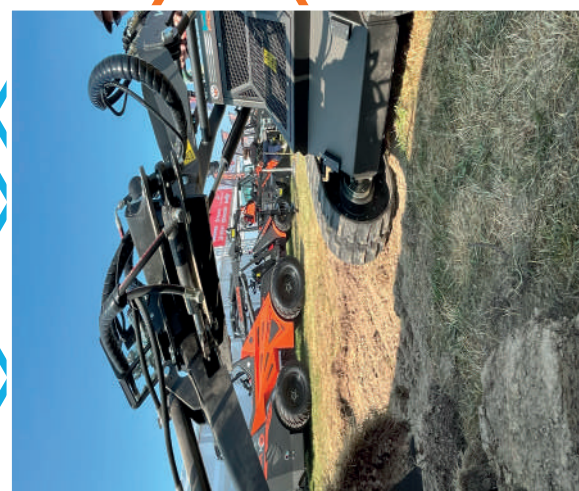
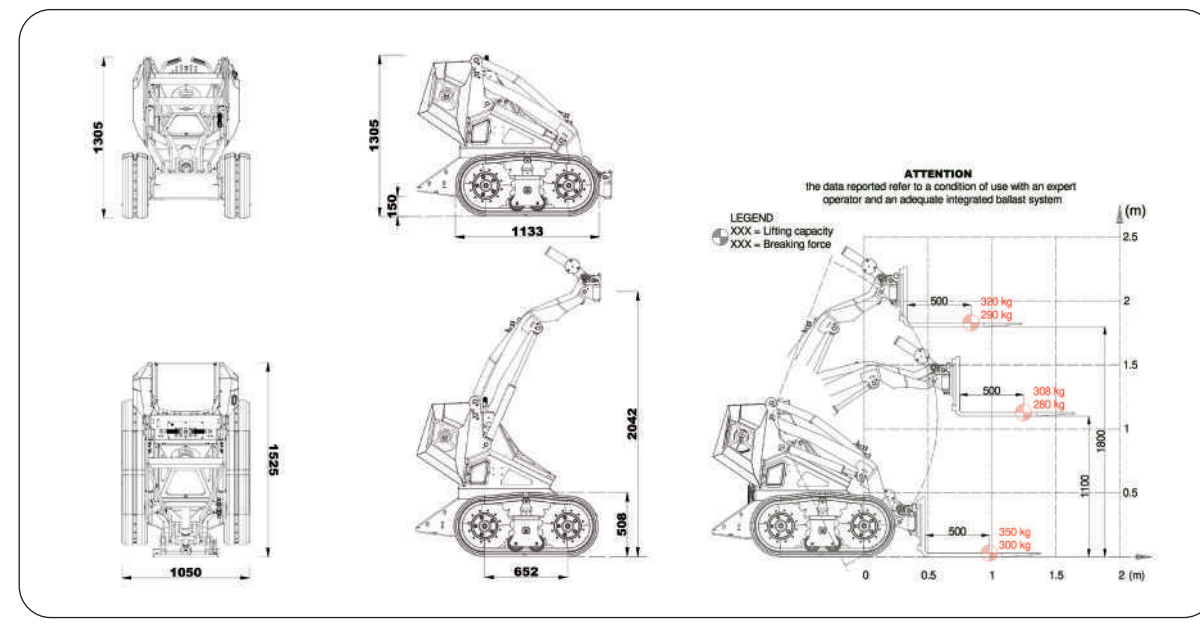


WORKYQUAD

MINILOADERS



DIAGRAMMI DI CARICO



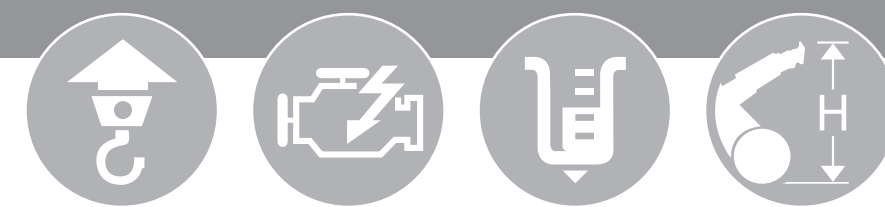
P1-WX series_ITA_02/2024 - AG0000000050

I dati contenuti nel presente documento sono soggetti a modifiche senza preavviso e/o notifica. Cast Group si riserva il diritto di modificare i propri prodotti senza obbligo di comunicazione. Le immagini contenute in questo documento sono solo a scopo dimostrativo.

I NOSTRI CINGOLI



Cingolatura in gomma con scolpitura per una trazione ottimale. Il modulo cingolo è azionato da un sistema di trazione diretta con due ruote motrici dentate in acciaio. Ciò riduce la pressione sul terreno, aumenta l'aderenza e minimizza la resistenza durante lo spostamento (attrito volvente). Questa configurazione migliora il galleggiamento, riducendo il rischio di affondamento su terreni morbidi.



*CON ZAVORRE

<input type="checkbox"/> WX 15D RC	310 Kg*	14,8 HP @ 3200 rpm	25,6 L/min	2110 mm
<input type="checkbox"/> WX 21 HF	320 Kg*	20,3 HP @ 3600 rpm	40,0 L/min	2110 mm
<input type="checkbox"/> WX 22 HF	350 Kg*	26 HP @ 2600 rpm	40,0 L/min	2110 mm

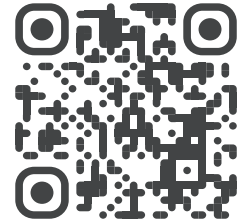
CASTGROUP
CAST GROUP S.r.l.
Via A. Meucci, 18, 30035, Mirano(VE), Italia
ph. +39 041 5701827- fax +39 041 5726786
info@cast-group.it | www.cast-group.it



WX SERIES

- WX15 RC
- SSQ21 HF
- SSQ22 HF

www.cast-group.it



BRACCIO

Braccio in acciaio ad alta resistenza, sistema di sollevamento a doppio cilindro.

SERBATOIO CARBURANTE

Serbatoio integrato alla carrozzeria. Capacità di 25 litri.

CINGOLO

Cingolo in gomma ad aderenza migliorata con scolpitura all trac.

WX15

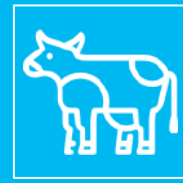
Radio controlled



RADIOCOMANDO

Motore: Kubota Z602
Potenza (kW/HP): 10,9 / 14,8
Sistema di raffreddamento: a liquido
Alimentazione/Capacità Serbatoio(L): diesel/ 25
Velocità (km/h): 0-4 (proporzionale)
Sistema idraulico (L/min - bar): 25,6-190
Capacità di sollevamento (Kg): 340 (con zavorre)
Capacità di trazione (kg): 420 (con zavorre)
Forza di strappo (Kg): 300
Dimensioni (L mm x W mm x H mm): 1525x1050x1305
Peso a vuoto: 884 Kg

HF MODELS



WX21 HF

Motore: KUBOTA D722-E4B
Potenza (kW/HP): 14,9/20,3
Sistema di raffreddamento: ad aria
Alimentazione/Capacità Serbatoio(L): Diesel/25
Velocità (km/h): 0-5 (proporzionale)
Capacità di sollevamento (Kg): 340 (with counterweights)
Capacità di trazione (Kg): 700 (with counterweights)
Forza di strappo (Kg): 320
Dimensioni (L mm x W mm x H mm): 1525x1050x1305
Peso a vuoto (Kg): 890



"HIGH-FLOW" TECHNOLOGY

40 L/MIN

PORTATA IDRAULICA

WX22 HF

Motore: HONDA HGX690
Potenza(kW/HP): 16,5 / 22,1
Raffreddamento: a liquido
Alimentazione/Capacità Serbatoio(L): benzina(Euro95)/6
Velocità (km/h): 0-6 (proporzionale)
Capacità di sollevamento (Kg): 350 (con zavorre)
Capacità di trazione (kg): 685 (con zavorre)
Forza di strappo (Kg): 320
Dimensioni (L mm x W mm x H mm): 1525x1050x1305
Peso a vuoto (Kg): 830



La serie WorkyQuad si arricchisce oggi con una nuova versione cingolata.

La versione WX è disponibile nei modelli WX15, WX21 e WX22. Praticità, robustezza e affidabilità fanno di WX una macchina eccezionale e versatile, in grado di destreggiarsi su ogni tipo e condizione di terreno. La versione WX è stata sviluppata per il professionista esigente che deve muoversi in spazi ridotti e allo stesso tempo avere una macchina affidabile, di dimensioni contenute ma di grandi prestazioni.